



Lucky Air
祥鹏航空

6 วัน | 5 คืน

WDKMG005

ราคาเริ่มต้นเพียง

19,999

เดินทางเดือน

มีนาคม - ธันวาคม 2568

เมืองอู่เหลียง หุบเขาซาคุระ

น้ำตกคุนหมิง, ตำนานทองจีนเตียน, เมืองโบราณลี่เจียง
ทะเลสาบป๋อสูยเหอ, ชมโชว์ impression Lijiang
สะพานมั่งกรต้า, วัดหยวนทง

เมนูพิเศษ!!

สุกี้เห็ด, ขนมจีนข้ามสะพาน



สายการบิน Lucky Air



อาหารครบ 14 มื้อ



พักโรงแรมหรู 4 ดาว



น้ำหนักกระเป๋า 20 kg.

บินด้วยสายการบิน (8L) : ขึ้นเครื่องบินที่สนามบินสุวรรณภูมิ



Lucky Air
祥鹏航空

8L802 BKK (กรุงเทพฯ) - KMG (คุนหมิง) 20:55 - 00:05 น.

8L801 KMG (คุนหมิง) - BKK (กรุงเทพฯ) 18:20 - 19:45 น.



โหลดกระเป๋าสัมภาระได้น้ำหนักไม่เกิน 20 กก. และถือขึ้นเครื่องบินได้น้ำหนักไม่เกิน 7 กก.



PASSPORT ต้องมีอายุใช้งานคงเหลือไม่น้อยกว่า 6 เดือน ณ วันกลับ

วันที่	โปรแกรม	อาหาร เช้า เกียง เย็น	โรงแรม
1	กรุงเทพฯ สนามบินสุวรรณภูมิ • สนามบินคุนหมิงฉางสู่ย (8L802 20.55 - 00.05 น.)		FEI XING HOTEL หรือเทียบเท่า
2	ตำหนักทอง • น้ำตกคุนหมิง • เมืองโบราณต้าลี่	  	DA LI ZHU ANG YUAN หรือเทียบเท่า
3	วัดเจ้าแม่กวนอิม • ผ่านชมเจดีย์สามองค์ • สระน้ำมังกรดำ	  	FENG HUANG หรือเทียบเท่า
4	อุทยานภูเขาหิมะมังกรหยก(กระเช้าใหญ่ไป-กลับ) • ชมการแสดง “ความประทับใจแห่งลี่เจียง” • อุทยานน้ำหยก • ทะเลสาบไป๋ส่วยเหอ (รวมคาร์ตแบตเตอรี่) • เมืองฉูฉง	  	WEN DING หรือเทียบเท่า
5	เมืองอีเหลียง • หุบเขาซากูระ • คุนหมิง • ประตูม้าทองไก่หยก • POP MART • ร้านหยก	  	LONG WAY หรือเทียบเท่า
6	วัดหยวนทง • เมืองโบราณกวนตุ๋ • ร้านบัวหิมะ • สนามบินคุนหมิงฉางสู่ย • สนามบินสุวรรณภูมิ กรุงเทพฯ (8L801 18.20 - 19.45 น.)	 	

DAY 1

กรุงเทพฯ สนามบินสุวรรณภูมิ – สนามบินคุนหมิงฉางสู่ย 📍 (-/-/-)

- 18.00 น. คณะพร้อมกันที่ **สนามบินสุวรรณภูมิอาคารผู้โดยสารระหว่างประเทศขาออก (ชั้น 4) เคาน์เตอร์สายการบิน ลักกี้แอร์ไลน์** โดยมีเจ้าหน้าที่ให้การต้อนรับและอำนวยความสะดวกแจกเอกสารลงทะเบียนติดแท็กกระเป๋า บริเวณหน้าเคาน์เตอร์
- 20.55 น. ออกเดินทางสู่ **นครคุนหมิง** โดยสายการบิน **Lucky air** เที่ยวบินที่ **8L802**

*****หมายเหตุ : เคาน์เตอร์เช็คอินปิดบริการก่อนเวลาเครื่องออก 60 นาที และไม่มีประกาศเตือนผู้โดยสารขึ้นเครื่อง ดังนั้นผู้โดยสารจำเป็นต้องพร้อม ณ ประตูขึ้นเครื่องก่อนเวลาเครื่องออกอย่างน้อย 45 นาที *****

00.05+1น. ถึง **สนามบินฉางสู่ย นครคุนหมิงมณฑลยูนนาน** นำท่านเข้าพิธีการตรวจคนเข้าเมือง หลังผ่านพิธีการตรวจคนเข้าเมืองเป็นที่เรียบร้อยแล้ว รับกระเป๋าสัมภาระ **(เวลาท้องถิ่นที่ประเทศจีนเร็วกว่าประเทศไทย 1 ชั่วโมง)** เมืองคุนหมิงเมืองแห่งฤดูใบไม้ผลิ (Eternal Spring City) ซึ่งเป็นเมืองเอกในมณฑลยูนนาน สาธารณรัฐประชาชนจีน เป็นเมืองท่องเที่ยวที่สำคัญทางทิศตะวันตกเฉียงใต้ของจีนมีสภาพอากาศเย็นสบายตลอดปี ฤดูหนาวไม่หนาวจัด และฤดูร้อนไม่ร้อนมาก จากนั้นนำท่านเดินทางเข้าสู่ที่พัก

ที่พัก FEI XING HOTEL หรือเทียบเท่าระดับ 4 ดาว

DAY 2

ตำหนักทองจินเตียน • สวนน้ำตกคุนหมิง • นั่งรถเดินทางสู่เมืองเก่าต้าหลี่ • เมืองโบราณต้าหลี่ 📍 (B/L/D)

เช้า 📍รับประทานอาหารเช้า ณ ห้องอาหารโรงแรม

นำท่านชม **ตำหนักทองจีนเต๋ียน (The Golden Temple Park, Indian park)** ตำหนักทองจีนเต๋ียนตั้งอยู่บนภูเขาหมิงฟิงซาน ด้านทิศตะวันออกของเมืองคุนหมิง สร้างโดยแม่ทัพในสมัยราชวงศ์หมิง อดีตเคยเป็นที่พักของอู๋ซันกั๋วขุนศึกผู้ชายชาติ และนางงามเฉินหยวนหยวน ตำหนักหลังนี้มีความสูง 6.7 เมตร กว้าง 6.2 เมตร และเป็นตำหนักเพียงแห่งเดียวที่มีฝ้าผนัง และหลังคาที่สร้างด้วยทองเหลืองที่มีน้ำหนักถึง 380 ตัน นับว่าเป็นสิ่งปลูกสร้างทองเหลืองที่ใหญ่ที่สุดของจีน จึงนับว่าที่นี่คือวิหารทองเหลืองที่ใหญ่ที่สุดของจีน หลังจากนั้นนำท่านไป **สวนน้ำตกคุนหมิง (Kunming Waterfall Park)** เป็นสวนน้ำตกขนาดใหญ่ตั้งอยู่ในนครคุนหมิงเมืองเอกของมณฑลยูนนาน (ยูนนาน) ทางจีนตะวันตกเฉียงใต้ สร้างขึ้นโดยฝีมือมนุษย์ที่มีขนาดใหญ่ที่สุดในเอเชีย น้ำตกแห่งนี้ใช้เวลาสร้าง 3 ปี มีความกว้างกว่า 400 เมตร มีความสูงถึง 12.5 เมตร ภายในประกอบไปด้วยน้ำตกและทะเลสาบ 2 แห่ง ถึงแม้จะเป็นการสร้างขึ้นโดยมนุษย์ แต่ก็ดูสวยงามอลังการเหมือนธรรมชาติ ส่วนด้านล่างของน้ำตกเป็นทะเลสาบที่มีทางเดินพาดยาวเพื่อให้นักท่องเที่ยวสามารถเดินชมวิวยุสวยๆ ได้อย่างเพลิดเพลิน หรือจะเดินขึ้นไปบริเวณ Visitor'center ก็จะเห็นวิวทะเลสาบในวงกว้างเหนือน้ำตกได้อย่างสวยงามที่แห่งนี้จึงกลายเป็นไฮไลท์สำคัญของนักท่องเที่ยวมาก

นอกจากนี้ยังมีบริเวณรอบๆ สวนน้ำตกและทะเลสาบมีที่ให้เดินเล่นพักผ่อนและถ่ายรูปสวยๆ โดยมีตึกสูงประกอบด้านหลังได้อย่างงดงาม ความสวยงามของน้ำตกคุนหมิงทำให้กลายเป็นแลนด์มาร์คใหม่ใจกลางเมืองคุนหมิงที่ทุกคนมาเที่ยวแล้วต้องประทับใจ ห้ามพลาด!!!



เที่ยง

📍รับประทานอาหารกลางวัน ณ ภัตตาคาร

จากนั้นนำทุกท่านเดินทางสู่ **เมืองต้าหลี่** หรือ **ต้าลี่** โดยรถโค้ชหนึ่งในเมืองที่สวยงามที่สุดของจีน ติดเทือกเขาขางชานที่สูง 4,000 เมตร อีกด้านติดทะเลสาบเอ๋อร์ไห่ซึ่งใหญ่เป็นอันดับสองของจีน ต้าหลี่เคยเป็นเมืองหลวงของอาณาจักรน่านเจ้า ซึ่งเป็นอาณาจักรของชาวไป๋ในราวศตวรรษที่ 8-9 ต่อมาได้เป็นเมืองหลวงของอาณาจักรต้าหลี่ในปี พ.ศ. 1480 - 1796 ปัจจุบันนี้ ต้าหลี่เป็นแหล่งท่องเที่ยวที่สำคัญ ซึ่งดึงดูดนักท่องเที่ยวทั้งจากในและต่างประเทศ จากนั้นนำท่านชม **เมืองโบราณต้าหลี่** ตั้งอยู่ในมณฑลยูนนาน เป็นเมืองที่อนุรักษ์ความเป็นวัฒนธรรมจีนทางใต้ เมื่อเดินเข้าไปจะเห็นว่าเมืองนี้มีชุมชนเล็กๆ ที่ใช้ชีวิตอย่างสงบสุข จากหมู่บ้านสามารถมองเห็นทิวเขาที่สวยงาม อากาศเย็นสบายตลอดปี มีของขายเยอะแยะมากมายทั้งของฝากและของกิน อดีตเมืองแห่งนี้จะเคยถูกทำลาย แต่ยังคงทิ้งร่องรอยทางวัฒนธรรมอันเก่าแก่ไว้เป็นอย่างดี จนกลายมาเป็นเมืองท่องเที่ยวยอดนิยมของมณฑลยูนนาน ระหว่างเดินชมเมืองจะได้พบกับซาก เมืองเก่า กำแพงโบราณ และ

หลักฐานทางประวัติศาสตร์มากมายปัจจุบันจำนวนมากมาย เช่น ที่ว่าการของขุนนางชั้นสูง และวัดวาอารามต่างๆ

คำ: **📍 รับประทานอาหารค่ำ ณ ภัตตาคาร**

ที่พัก **DALI ZHUANG YUAN HOTEL หรือเทียบเท่าระดับ 4 ดาว**

DAY 3

**วัดเจ้าแม่กวนอิม • ผ่านชมเจดีย์สามองค์ • เมืองลี่เจียง • เมืองโบราณลี่เจียง •
สระมังกรดำ 📍(B/L/D)**

เช้า **📍 รับประทานอาหารเช้า ณ ห้องอาหารของโรงแรม**

นำท่านชม **วัดเจ้าแม่กวนอิม (วัดเจ้าแม่กวนอิมแปลงกาย)** ตามตำนานเล่าว่าแม่กวนอิมได้แปลงกายโดยแบกก้อนหินใหญ่ไว้ข้างหลัง เพื่อขวางทาง ทหารมิให้รุกรานเข้าเมืองได้ ชาวเมืองจึงสร้างวัดแห่งนี้ ขึ้นในราชวงศ์ถัง เป็นวัดที่มีปฏิมากรรมเยี่ยมยอดแห่งหนึ่งในต้าลี่ นำท่าน **ผ่านชมเจดีย์สามองค์** ของเมืองต้าลี่ เป็นแหล่งท่องเที่ยวที่เปรียบเสมือนสัญลักษณ์ของเมืองต้าลี่ก็ว่าได้เจดีย์สามองค์ตั้งอยู่ภายในวัด ฉงเซิ่งชื่อ ซึ่งในอดีตเป็นวัดหลวงของเจ้าผู้ปกครองเมืองต้าลี่ถูกสร้างขึ้นในศตวรรษที่ 12 เจดีย์สามองค์ไม่ได้รับความเสียหายในคราวที่เกิดแผ่นดินไหวในปี ค.ศ. 1925 จากนั้น เดินทางสู่ **เมืองลี่เจียง(Lijiang)** เมืองเก่ากว่า 800 ปี เป็นเมืองที่เป็นที่ตั้งรกรากของชาวหนานซี หรือนานซี มาตั้งแต่สมัยโบราณ เมืองนี้ยังได้รับการขนานนามว่า “เวนิสแห่งตะวันออก” และเป็นเมืองมรดกโลกอีกด้วย และเมืองโบราณลี่เจียงเองก็ยังคงรักษาความงามในอดีตไว้ได้เป็นอย่างดี มีทางเดินที่ปูด้วยหินอัดแน่น อาคารไม้แบบจีนโบราณ ลำธารที่ไหลผ่านเกือบทุกหลังคาเรือน สะพานโค้งหินเก่าแก่ ถนนแต่ละสายในเขตเมืองเก่าจะมาบรรจบกันที่ตลาดสี่เหลี่ยม “ชื่อฟางเจียง”

เที่ยง **📍รับประทานอาหารกลางวัน ณ ภัตตาคาร**

บ่าย เดินทางสู่ **เมืองโบราณลี่เจียง หรือ เมืองโบราณต้าเหยียน (Dayan)** เป็นเมืองที่ตั้งอยู่ทางตะวันตกเฉียงเหนือของมณฑลยูนนาน ประเทศจีน ด้วยความสวยงามของลี่เจียงที่มีลักษณะเป็นเมืองโบราณสวยงามและมีประวัติศาสตร์ยาวนานกว่า 800 ปี จึงได้รับขึ้นทะเบียนเป็นมรดกโลกจากองค์การยูเนสโก (UNESCO) เมื่อปี ค.ศ. 1977 ให้เป็นมรดกโลกทางวัฒนธรรม ลี่เจียงเป็นเมืองที่ได้รับฉายาว่า “เวนิสแห่งตะวันออก” อันเนื่องมาจากมีลำธารและคูคลองไหลผ่านอาคารบ้านเรือนโบราณและมีสะพานเล็กๆ ข้ามฝั่งไปมามากกว่า 300 สะพาน ให้ความรู้สึกเหมือนอยู่เมืองเวนิส ประเทศอิตาลีนั่นเอง ซึ่งถือว่าเป็นไฮไลท์สำคัญของการมาเที่ยวลี่เจียงเลยก็ว่าได้ เมืองโบราณต้าเหยียนเป็นเมืองที่เต็มไปด้วยอาคารบ้านเรือนแบบจีนโบราณ ไม่มีกำแพงล้อมรอบเมือง แต่ถูกโอบล้อมด้วยธรรมชาติของลำธาร คูคลอง และภูเขา ทำให้เราได้สัมผัสกับความงดงามของบ้านเรือนและสถาปัตยกรรมสไตล์จีนโบราณและธรรมชาติได้อย่างเต็มที่โดยถนนทุกสายในโบราณต้าเหยียนจะมาบรรจบกันที่ตลาดสี่เหลี่ยมหรือชื่อฟางเจียง(Sifang Square)สถานที่ที่เราจะได้รับประทานอาหารเลือกซื้อสินค้าที่ระลึก เดินเล่น ท่ามกลางบรรยากาศเมืองโบราณนั่นเอง



นำท่านเดินทางสู่ **สระมังกรดำ (Heilongtan, Black Dragon Pool)** ทางยูเนสโก ยกให้เป็นมรดกโลกอีกด้วย โดย สระน้ำมังกรนี้สร้างขึ้นสมัยราชวงศ์ชิง (แมนจู) จุดเด่นของที่นี่คือความใสของน้ำที่ใสราวกับมรกต สถานที่ท่องเที่ยวแห่งนี้มีความสวยงามในด้านของศิลปวัฒนธรรม สถาปัตยกรรมต่างๆ ที่ผสมผสานวัฒนธรรมของชาวฮั่น, ทิเบตและน่าซีไว้ด้วยกันในสวนแห่งนี้มี พิพิธภัณฑ์ศิลปะตงปาด้านในของพิพิธภัณฑ์มีสิ่งที่แสดงถึงวัฒนธรรมตงปามากมาย เช่น รูปภาพต่างๆ และอักษรตงปาซึ่งมีลักษณะคล้ายกับอักษร Hieroglyphics ของอียิปต์ อีกด้วย

ค่ำ ๑๐ รับประทานอาหารค่ำ ณ ภัตตาคาร **เมนูพิเศษ !! สุกี้เห็ดรวมสมุนไพร**

ที่พัก FENG HUANG HOTEL หรือเทียบเท่าระดับ 4 ดาว

DAY 4

ภูเขาหิมะมังกรหยก • โชว์ Impression Lijiang (โชว์จางอ๋โหมว) • อุทยานน้ำหยก • ทะเลสาบไป๋สฺยเหอ หุบเขาพระจันทร์สีน้ำเงิน (รวมรถกอล์ฟ) • เมืองฉู่ฉิ่ง ๑ (B/L/D)

เช้า: ๑๐ รับประทานอาหารเช้า ณ ห้องอาหารโรงแรม

นำท่านเดินทางสู่ **อุทยานมังกรหยก หรือ ภูเขาหิมะมังกรหยก (Jade Dragon Snow Mountain)** สถานที่ท่องเที่ยวทางธรรมชาติที่สวยงามติดอันดับของโลก ซึ่งเป็นภูเขานขนาดเล็ก ตั้งอยู่ทางทิศตะวันตกเฉียงเหนือของเมืองลี่เจียง และยังเป็นภูเขาสีเขียวที่สามารถมองเห็นวิวทิวทัศน์ได้ดีที่สุดแห่งหนึ่งในประเทศจีน ภูเขาแห่งนี้มีความสูงกว่าระดับน้ำทะเลถึง 4,506 เมตร จะเห็นภูเขาเป็นรูปคล้ายมังกรกำลังเลื้อยอยู่ มีหิมะสีขาวราวกับหยกขาวปกคลุมยอดเขาตลอดทั้งปี จึงเป็นที่มาของชื่อ “อวิ๋หลงเสวี่ยซาน” หรือภูเขาหิมะมังกรหยกนั่นเองนำท่านนั่งรถอุทยานไปยังจุดขึ้นกระเช้าใหญ่ (สามารถนั่งได้ 6 – 8 ท่าน) ขึ้นสู่บริเวณ จุดชมวิวบนเขาหิมะมังกรหยก ที่ระดับความสูง 3,536 เมตร และสูงจากระดับน้ำทะเลถึง 4,506 เมตร สัมผัสความหนาวเย็นและยิ่งใหญ่จนได้รับคำกล่าวขานว่าเป็นหนึ่งในทิวทัศน์ที่งดงามที่สุดของแผ่นดินประเทศจีน **(รวมค่ากระเช้าใหญ่ไป-กลับ)**



หมายเหตุ : การขึ้นมาบริเวณจุดชมวิวเป็นจุดที่มีออกซิเจนบางเบา และมีความกดอากาศต่ำ ซึ่งทำอาจจะทำให้หายใจลำบาก และบางคนอาจจะเกิดอาการแพ้ความสูงได้ ควรจะเดินช้าๆ เพื่อให้ร่างกายปรับสภาพให้คุ้นชิน หรือสามารถหาซื้อกระป๋องออกซิเจนที่มีขายจากร้านค้าบริเวณนั้นจะช่วยให้หายใจสะดวกมากยิ่งขึ้น // หากสถานที่ท่องเที่ยวปิด เนื่องจากสภาพอากาศไม่เอื้ออำนวย ภัยธรรมชาติ รัฐบาลสั่งปิด หรือเกิดเหตุขัดข้องต่างๆ ทำให้ไม่สามารถท่องเที่ยวภายในอุทยานได้ ทางบริษัทฯ ขอสงวนสิทธิ์ปรับรายการทดแทนเป็นกระเช้าหยุนผิงขึ้น และเล่นหิมะที่ Snow World **

จากนั้นนำท่านชมโชว์ **IMPRESSION LIJIANG** ผู้กำกับชื่อก้องโลก จางอวี๋โหมว ได้เนรมิตให้ภูเขาหิมะมังกรหยกเป็นฉากหลังและบริเวณทุ่งหญ้าเป็นเวทีการแสดง ใช้นักแสดงกว่า 600 ชีวิต ***หมายเหตุ โชว์นี้แสดงที่โรงละครกลางแจ้งไม่มีหลังคา อากาศอาจจะร้อน ทางเข้าจะมีแจกหมวกท่านละ 1 ใบนะคะ หยิบฟรี!!!! หากมีการปิดการแสดงในวันนั้นๆ ไม่ว่าจะด้วยกรณีใดๆ ทำให้เข้าชมไม่ได้ผู้จัดรับผิดชอบเพียงจัดโชว์พื้นเมืองชุดอื่นทดแทน ให้ท่านนั้นหากบัตรได้ถูกใช้ไปแล้วจะไม่มีบัตรคืนค่าบริการใดๆ***

นำท่านเดินทางสู่ **อุทยานน้ำหยก** ซึ่งมีตาน้ำธรรมชาติผุดขึ้นมาสองตา เป็นน้ำที่ซึมมาจากการละลายของน้ำแข็งบนภูเขาหิมะมังกรหยก เป็นสถานที่แสดงวัฒนธรรมของชนเผ่านาซีกลมลินกับธรรมชาติประกอบด้วยประตูลวดสลักซึ่งมีรูปปั้นแกะสลักด้วยไม้ช่างชาวเป็นพ่อช่างซ้ายเป็นแม่และน้ำตกมังกรที่ไหลลงไปตามไหล่เขา แบ่งเป็น 3 ชั้น ชั้นแรกชื่อว่ามังกรออกถ้ำ ชั้นที่สองชื่อว่ามังกรเล่นน้ำ ชั้นที่สามชื่อว่ามังกรโอบยบิน และยังมีต้นไม้อายุเก่าซึ่งเป็นที่สักการบูชาของคนในพื้นที่มีอายุมากกว่า 500 ปี

เที่ยง **บริการอาหารเที่ยง ณ ภัตตาคาร**

บ่าย เดินทางสู่ **หุบเขาพระจันทร์สีน้ำเงิน หรือ ไปสู่ยเหอ (รวมรถอุทยานและรถกอล์ฟ)** หุบเขาที่อยู่ติดด้านหลังของภูเขาหิมะมังกรหยก ทัศนียภาพสวยงามกับทะเลสาบสี่ฟ้าคราม น้ำตกหินปูนขนาดเล็กและภูเขาหิมะมังกรหยกเป็นพื้นหลัง น้ำที่ไหลผ่านหุบเขานี้คือน้ำที่ละลายจากหิมะบนยอดเขาหิมะมังกรหยก เนื่องจากจุดนี้มีทิวทัศน์ที่สวยงามที่มีฉากหลังคือภูเขาหิมะมังกรหยกมีน้ำตกและแม่น้ำกึ่งทะเลสาบจึงเป็นที่นิยมของศิลปินนักวาดภาพและคู่รักที่มักจะมาถ่ายภาพที่น่าประทับใจ

จากนั้นเดินทางสู่ **เมืองฉู่สง หรือ ฉูฉง (Chuxiong)** ตั้งอยู่ระหว่างเมืองคุนหมิงกับเมืองต้าลี่ ซึ่งเมืองฉู่สงเป็นเมืองหลักของเขตปกครองตนเองชนชาติอีฉู่สง (Chuxiong Yi Autonomous Prefecture) เดิมเมืองฉู่สงมีชื่อเสียงในการผลิตผ้าไหม และบุหรี



ค่ำ
ที่พัก **📍**รับประทานอาหารค่ำ ณ ภัตตาคาร
WEN DING HOTEL หรือเทียบเท่าระดับ 4 ดาว

DAY5

เมืองหยี้เหลียง • ชมซากุระบาน ณ เขาหยี้เหลียง • เมืองคุนหมิง • ชุมประตุม้าทอง และไก่อมรกต • ร้านหยก 📍 (B/L/D)

เช้า **📍**รับประทานอาหารเช้า ณ ห้องอาหารของโรงแรม
นำท่านเดินทางสู่ **เมืองหยี้เหลียง** อยู่ห่างจากเมืองคุนหมิงราว 70 กิโลเมตร (ใช้เวลาเดินทางประมาณ 1 ชั่วโมง) นำท่านชื่นชมความงามของ **ดอกซากุระบานสะพรั่งทั่วหุบเขาซากุระ** โดยท่านจะได้พบกับซากุระกว่า 370,000 ต้น, 61 สายพันธุ์ โดยเฉพาะสีปากีสถานซากุระ, ซากุระโซเมอิโยชิโนะ, ซากุระภูเขาผู้เจียน เบ่งบานสะพรั่งไปทั่วหุบเขาครอบคลุมพื้นที่ประมาณ 3,800 ไร่ เป็นจุดชมซากุระที่ใหญ่ที่สุดของมณฑลยูนนาน ซากุระที่นี่มีหลากหลายทั้งสีขาว, สีแดง, สีชมพูงดงามยิ่งนัก ซากุระที่นี่จะบานเต็มที่เดือนมีนาคม อีสาระในการชมสวนพร้อมเก็บภาพแห่งความประทับใจ **หมายเหตุ : ทางบริษัทไม่สามารถกำหนดการบานของซากุระได้ ขึ้นอยู่กับสภาพอากาศในช่วงนั้นๆ และจะบานประมาณช่วงเดือนมีนาคมของทุกปี ในกรณีที่ไม่บานหรือบานน้อย ไม่สามารถเปลี่ยนแปลงโปรแกรมได้และไม่สามารถเรียกร้องคืนเงินได้ค่ะ ทางบริษัทจึงเรียนมาเพื่อทราบและโปรดเข้าใจ**

เที่ยง **📍**รับประทานอาหารเที่ยง ณ ภัตตาคาร **เมนูพิเศษ !!เปิดอย่างหยี้เหลียง**
สมควรแก่เวลานำท่านเดินทางสู่**เมืองคุนหมิง**
นำท่านเช็คอิน **ชุมประตุม้าทองและไก่อมรกต** ตั้งอยู่ตอนกลางของถนนจินปี้ ลู่ ซึ่งเป็นถนนที่เก่าแก่ที่สุดของเมืองคุนหมิง มีชุมประตุม้าทองและชุมประตุนกอิมรกต ซึ่งภาษาจีนเรียกว่า**จินหม่าและปี้จี้** และเป็นที่มาของชื่อถนนแห่งนี้ โดยชุมม้าทองและไก่อมรกตมีอายุร่วม 400 ปี สร้างขึ้นในสมัยราชวงศ์หมิง ในถนนย่านการค้าแห่งนี้ เป็นแหล่งเสื้อผ้าแบรนด์เนมทั้งของจีนและต่างประเทศ รวมทั้งเครื่องประดับอัญมณีชั้นเยี่ยม ร้านเครื่องดีม ร้านอาหารพื้นเมือง และร้านขายของที่ระลึกอีกมากมาย แวะพาท่านจุ่ม **POP Mart** ตามอัธยาศัย

จากนั้นนำท่านเยี่ยมชม **ร้านหยก** เลือกซื้อหยกซึ่งเป็นอัญมณีล้ำค่ากว่าทองและเพชรเครื่องประดับนำโชคเป็นสิริมงคลแก่ผู้ที่ได้มาครอบครอง

เย็น

📍 **รับประทานอาหารเย็น ณ ภัตตาคาร**

ที่พัก

LONGWAY HOTEL หรือเทียบเท่าระดับ 4 ดาว

DAY 6

วัดหยวนทอง • เมืองโบราณกวนตุ๋ • ร้านยาบัวหิมะ • สนามบินคุนหมิงฉางสุ่ย • สนามบินสุวรรณภูมิ 📍 (B/L/)

เช้า

📍 **รับประทานอาหารเช้า ณ ห้องอาหารโรงแรม**

จากนั้นนำท่านชม **วัดหยวนทอง (Yuantong Temple)** เป็นวัดที่ใหญ่และเก่าแก่ที่สุดในเมืองคุนหมิง สร้างมาตั้งแต่สมัยราชวงศ์ถัง มีอายุกว่า 1,200 ปี ซึ่งวัดนี้เป็นศูนย์กลางของพระพุทธศาสนาถึง 3 นิกาย ผสมผสานทั้งวัดไทย พม่า และจีน (ทิเบต) ตำนานของวัดตั้งอยู่ในจุดร่ำรวยของคุนหมิง วัดหยวนทองก็ตั้งอยู่ในจุดอำนาจของเมืองเหมือนกัน ชื่อวัดก็มาจากชื่อของเจ้าแม่กวนอิม ส่วนใหญ่วัดของจีนจะสร้างอยู่บนภูเขา แต่วัดหยวนทองนี้จะสร้างอยู่ต่ำกว่า ก็เพราะในตอนแรกเป็นที่ตั้งของศาลเจ้าแม่กวนอิมมาก่อน สร้างในสมัยราชวงศ์ถัง แต่ถูกทำลายในสมัยราชวงศ์หมิง และได้รับการบูรณะใหม่โดยอู่ซันกู่ย ราชวงศ์ชิง ในสมัยที่ยังปกครองที่คุนหมิงนั่นเอง จะเห็นได้ว่าศิลปะและการตกแต่งต่างๆ จะคล้ายกับราชวงศ์ชิงในปัจจุบันภายในบริเวณวัดจะมี ศาลาแปดเหลี่ยม ตั้งอยู่กลางสระน้ำมรกต ภายในจะเป็นที่ประดิษฐานขององค์เจ้าแม่กวนอิมพันมือ และเจ้าแม่กวนอิมพม่า ส่วนใหญ่การขอพรที่เห็นผลที่สุดก็คือ มาขอลูก มาขอแฟน สุขภาพ ก็จะได้ตั้งใจหวัง



หลังจากนั้นแวะถ่ายรูป **เมืองโบราณกวนตุ๋ (Guandu Old Town)** ในเมืองคุนหมิง เป็นเมืองบรรยากาศแบบโบราณที่ตั้งใจสร้างขึ้นมาเพื่อสะท้อนให้เห็นชีวิตความเป็นอยู่ของชาวจีนในคุนหมิงสมัยก่อน มีหลากหลายชาติพันธุ์แต่อยู่ร่วมกันได้อย่างกลมกลืน โดยอนุรักษ์สถาปัตยกรรมของร้านค้าแบบจีน ซึ่งส่วนกลาง ลานอเนกประสงค์ มีเจดีย์แบบทิเบต และส่วนบริเวณด้านหลังของเมืองโบราณกวนตุ๋นั้น ก็ยังเป็นที่ตั้งของวัดลามะหรือวัดทิเบตอีกด้วย

เที่ยง

📍 **รับประทานอาหารกลางวัน ณ ภัตตาคาร**

ท่านแวะชม **ร้านยาบัวหิมะ** ร้านยาที่จำหน่ายบัวหิมะที่มีสรรพคุณรักษาแผลไฟไหม้ บำรุงผิว ซึ่งเป็น ยาสมุนไพร ผลิตตามตำรับยาจีนแผนโบราณของราชวงศ์ชิง และเป็นที่ยอมรับของวงการแพทย์แผนโบราณและแผนปัจจุบัน อีกทั้งรัฐบาลจีนยังเข้ามาควบคุมคุณภาพและปริมาณ ที่สำคัญไม่มีวางจำหน่ายสินค้าตามท้องตลาดทั่วไป มาเลือกชมเลือกซื้อผลิตภัณฑ์พร้อมรับฟังการวินิจฉัยโรคโดยแพทย์ผู้เชี่ยวชาญ และยังสามารถสาธิตการนวดเท้า ซึ่งเป็นอีกวิธีหนึ่งในการผ่อนคลายความเครียด และบำรุงการไหลเวียนของโลหิตด้วยวิถีธรรมชาติ

ถึงเวลาอันสมควร นำท่านเดินทางสู่ **สนามบินคุณหญิงฉางฉาง** สู่

18.05 น. ออกเดินทางสู่ **สนามบินสุวรรณภูมิ** โดย **สายการบิน Lucky air** เที่ยวบินที่ **SL801**

19.45 น. เดินทางถึง **สนามบินสุวรรณภูมิ** โดยสวัสดิภาพ พร้อมความประทับใจ



****กรุณาเช็คพาสปอร์ตก่อนเดินทาง****

พาสปอร์ตมีอายุไม่น้อยกว่า 6 เดือนก่อนเดินทาง

อัตราค่าบริการสำหรับผู้ใหญ่*ไม่มีราคาเด็ก**

วันเดินทาง	ราคาทัวร์/ท่าน ห้องละ 2-3 ท่าน	ราคา ห้องพักเดี่ยว	ที่นั่ง
08-13 มี.ค.2568	21,999. -	4,500. -	20+1
11-16 มี.ค.2568	22,999. -	4,500. -	20+1
14-19 มี.ค.2568	22,999. -	4,500. -	20+1
16-21 มี.ค.2568	22,999. -	4,500. -	20+1
05-10 เม.ย.2568	22,999. -	4,500. -	20+1
07-12 เม.ย.2568	23,999. -	4,500. -	20+1
15-20 เม.ย.2568	23,999. -	4,500. -	20+1
20-25 เม.ย.2568	23,999. -	4,500. -	20+1
26เม.ย.-01พ.ค.2568	23,999. -	4,500. -	20+1
29เม.ย.-04พ.ค.2568	23,999. -	4,500. -	20+1
01-06 พ.ค.2568	23,999. -	4,500. -	20+1
04-09 พ.ค.2568	24,999. -	4,500. -	20+1
12-17 พ.ค.2568	21,999. -	4,500. -	20+1
17-22 พ.ค.2568	21,999. -	4,500. -	20+1
19-24 พ.ค.2568	21,999. -	4,500. -	20+1
24-29 พ.ค.2568	21,999. -	4,500. -	20+1
02-07 มิ.ย.2568	19,999. -	4,500. -	20+1
07-12 มิ.ย.2568	20,999. -	4,500. -	20+1
11-16 มิ.ย.2568	20,999. -	4,500. -	20+1
14-19 มิ.ย.2568	20,999. -	4,500. -	20+1

21-26 มี.ย.2568	20,999. -	4,500. -	20+1
25-30 มี.ย.2568	20,999. -	4,500. -	20+1
28มี.ย.-03ก.ค.2568	20,999. -	4,500. -	20+1
01-06 ก.ค.2568	21,999. -	4,500. -	20+1
05-10 ก.ค.2568	21,999. -	4,500. -	20+1
12-17 ก.ค.2568	21,999. -	4,500. -	20+1
15-20 ก.ค.2568	21,999. -	4,500. -	20+1
19-24 ก.ค.2568	24,999. -	4,500. -	20+1
25-30 ก.ค.2568	24,999. -	4,500. -	20+1
30ก.ค.-04ส.ค.2568	24,999. -	4,500. -	20+1
02-07 ส.ค.2568	24,999. -	4,500. -	20+1
09-14 ส.ค.2568	24,999. -	4,500. -	20+1
16-21 ส.ค.2568	24,999. -	4,500. -	20+1
23-28 ส.ค.2568	23,999. -	4,500. -	20+1
30ส.ค.-04ก.ย.2568	23,999. -	4,500. -	20+1
06-11 ก.ย.2568	21,999. -	4,500. -	20+1
13-18 ก.ย.2568	21,999. -	4,500. -	20+1
18-23 ก.ย.2568	22,999. -	4,500. -	20+1
20-25 ก.ย.2568	22,999. -	4,500. -	20+1
27ก.ย.-02ต.ค.2568	25,999. -	4,500. -	20+1
04-09 ต.ค.2568	23,999. -	4,500. -	20+1
06-11 ต.ค.2568	25,999. -	4,500. -	20+1
14-19 ต.ค.2568	23,999. -	4,500. -	20+1
19-24 ต.ค.2568	23,999. -	4,500. -	20+1

ขออนุญาตเก็บค่าทิปมีคคุณศกัท้องถิ่นและคนขับรด

ท่านละ 1,500 บาท

ที่สนามบินสุวรรณภูมิ

*** ค่าทิปหัวหน้าทัวร์ แล้วแต่ความพึงพอใจของท่าน ***



✓ อัตราค่าบริการนี้รวม



ค่าตัวเครื่องบินไป-กลับ



ภาษีสนามบิน, ภาษีน้ำมัน (กรณีสายการบินมีการปรับขึ้นค่าภาษีน้ำมัน ขออนุญาตเก็บค่าใช้จ่ายเพิ่มเติม)



ค่าน้ำหนักกระเป๋าสัมภาระ เป็นไปตามสายการบินกำหนด



ค่าที่พักตามที่ระบุในรายการ พักห้องละ 2-3 ท่าน



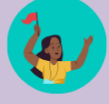
ค่าประกันอุบัติเหตุระหว่างเดินทาง วงเงินท่านละ 1,000,000 บาท เชื้อนไชตามกรมธรรม์



ค่าอาหารเช้าตามที่ระบุในรายการ



ค่าเข้าชม สถานที่ท่องเที่ยว ตามระบุในรายการ



ค่าจ้างมัคคุเทศก์คอยบริการ ตลอดการเดินทาง



ค่ารถรับ-ส่ง และนำเที่ยวตามรายการ



ค่าอาหารตามมือที่ระบุในรายการ



ค่าน้ำดื่มวันละ 1 ขวด ต่อท่าน

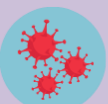
✗ อัตราค่าบริการนี้ไม่รวม



ค่าใช้จ่ายส่วนตัวนอกเหนือจากรายการที่ระบุ เช่น ค่าทำหนังสือเดินทาง, ค่าโทรศัพท์, ค่าโทรศัพท์ทางไกล, ค่าอินเทอร์เน็ต, ค่าซักรีด, มินิบาร์ในห้องพัก (กรุณาสอบถามหัวหน้าทัวร์ก่อนการใช้บริการ)



ค่าดำเนินการอื่นๆ สำหรับผู้ที่ไม่ได้ถือหนังสือเดินทางสัญชาติไทย ค่าดำเนินการแจ้งเข้า-ออก ประเทศ



ค่าใช้จ่ายต่างๆ ที่เกี่ยวข้องกับการติดเชื้อโควิด 19 ระหว่างเดินทางท่องเที่ยว



ค่าอาหารพิเศษที่นอกเหนือจากรายการทัวร์กำหนด และ รวมถึงการรีควสอาหารพิเศษต่างๆ เช่น อาหารเจ มังสวิรัต อาหารทะเล เป็นต้น



ค่าบริการอื่นๆ เพิ่มของสายการบิน เช่น ที่นั่ง วีลแชร์ และ บริการเสริมอื่น (ถ้ามี)



ค่าทิปคนขับรถ หัวหน้าทัวร์ และมัคคุเทศก์ท้องถิ่น



ค่าธรรมเนียมวีซ่าและค่าดำเนินการต่างๆ (ในกรณีที่ทางการจีนยกเลิกฟรีวีซ่า)

เที่ยวไทย

เอกสารที่ต้องใช้ในการไป “เที่ยวจีน”

1. พาสปอร์ต
2. ตั๋วเครื่องบินไปกลับ
3. ใบจองโรงแรมที่พัก

“PASSPORT THAI FREE VISA”



ทางรัฐบาลจีน อาจมีการประกาศยกเลิกวีซ่าแบบหมู่คณะกะทันหัน กรณีที่ทางบริษัท ฯ ได้นำส่งข้อมูลของท่าน เพื่อขอวีซ่าไปแล้วกับทางบริษัทฯตัวแทนที่ประเทศจีน จะไม่สามารถขอคืนค่าวีซ่าดังกล่าวได้ และอาจจำเป็นต้องยื่นวีซ่าเดี่ยว โดยมีค่าบริการเพิ่มเติม*
เอกสารที่ใช้ในการทำวีซ่ากรุป สามารถเปลี่ยนแปลงได้ตลอดเวลา ทั้งนี้ขึ้นอยู่กับ การตรวจคนเข้าเมืองนั้นเป็นผู้กำหนดจึงอาจทำให้มีการเรียกเก็บเอกสารอื่นๆ เพิ่มเติมกะทันหัน หรืออาจมีค่าบริการเพิ่มจากที่บริษัทฯกำหนด*

เช็คนำไป

การสำรองที่นั่งและการยกเลิก

การสำรองที่นั่ง

- สำรองที่นั่งพร้อมชำระเงินมัดจำ 10,000 บาท และชำระส่วนที่เหลือ 30 วันก่อนเดินทาง
- กรณีสำรองที่นั่ง น้อยกว่า 30 วัน ชำระเงินจำนวนเต็ม

เงื่อนไขการยกเลิก

แจ้งยกเลิก

45 วัน

ก่อนการเดินทางขึ้นไป

คืนค่าตัวรทั้งหมด

โดยหัก ค่าใช้จ่ายที่เกิดขึ้นจริงทุกกรณี

แจ้งยกเลิก

30 - 44 วัน

ก่อนการเดินทางขึ้นไป

หักค่าใช้จ่าย 50% ของค่าตัวร

โดยหัก ค่าใช้จ่ายที่เกิดขึ้นจริงทุกกรณี

แจ้งยกเลิก

0 - 29 วัน

ก่อนการเดินทางขึ้นไป

หักค่าใช้จ่าย 100% ของค่าตัวร

เตือนใจ

และข้อกำหนดที่ท่านควรทราบก่อน “เที่ยวจีน”

ข้อมูลสำคัญเกี่ยวกับสายการบินที่ท่านควรทราบ

1. เกี่ยวกับที่นั่งบนเครื่องบิน เนื่องจากบัตรโดยสารเป็นแบบหมู่คณะ (ราคาพิเศษ) สายการบินจึงขอสงวนสิทธิ์ในการเลือกที่นั่งบนเครื่องบินทุกกรณี
2. กรณีที่ท่านเป็นมุสลิม หรือ นับถือศาสนาอิสลาม หรือ หรือ เพื่ออาหารบางประเภท โปรดระบุมาให้ชัดเจนในขั้นตอนการจองกรณีที่แจ้งล่วงหน้าก่อนการเดินทางท่านหันหันอาจมีค่าใช้จ่ายเพิ่มเพื่อชำระกับเมนูใหม่ที่ต้องการ เพราะเมนูเดิมของคณะไม่สามารถยกเลิกได้
3. บางสายการบินอาจมีเงื่อนไขเกี่ยวกับการให้บริการอาหารบนเครื่องแตกต่างกัน ขอให้ท่านทำความเข้าใจถึงวัฒนธรรมประจำชาติของแต่ละสายการบินที่กำลังให้บริการที่ท่านอยู่
4. สายการบินอาจมีการงดเสิร์ฟอาหารและเครื่องดื่ม หรือเปลี่ยนแปลงรูปแบบอาหารซึ่งขึ้นอยู่กับสายการบินเป็นผู้กำหนดรายละเอียดเอกสารการยื่นวีซ่าที่ได้กล่าวมานี้ เป็นเพียงข้อมูลเบื้องต้นที่ทางบริษัท ฯ จัดทำขึ้นจากระเบียบของสถานทูตฯ ซึ่งอาจมีการเปลี่ยนแปลงได้ ตามแต่สถานการณ์ และคุณสมบัติของลูกค้าในแต่ละราย โดยอยู่ที่ดุลยพินิจของประเทศปลายทางเป็นผู้ดำเนินการ